

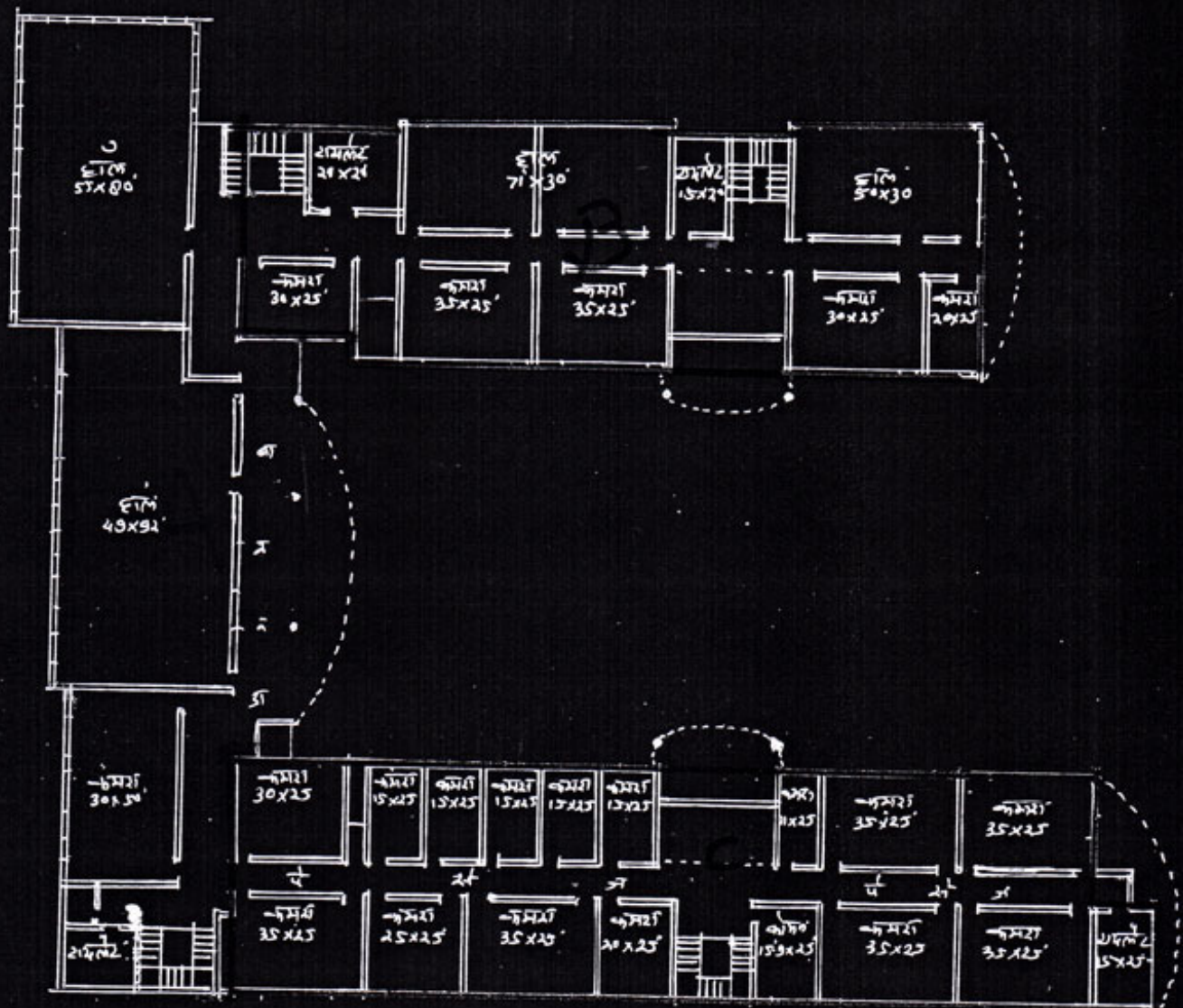




नक्शा व्यवस्था नं. 504 की भूमि 13 बीघा 10 क्विचक
 में स. 7601.80 वर्ग मीटर जिलेट ऊप एरिया का।

जैन विश्व भारती इंस्टीट्यूट, लाडकू

(फर्स्ट फ्लोर)



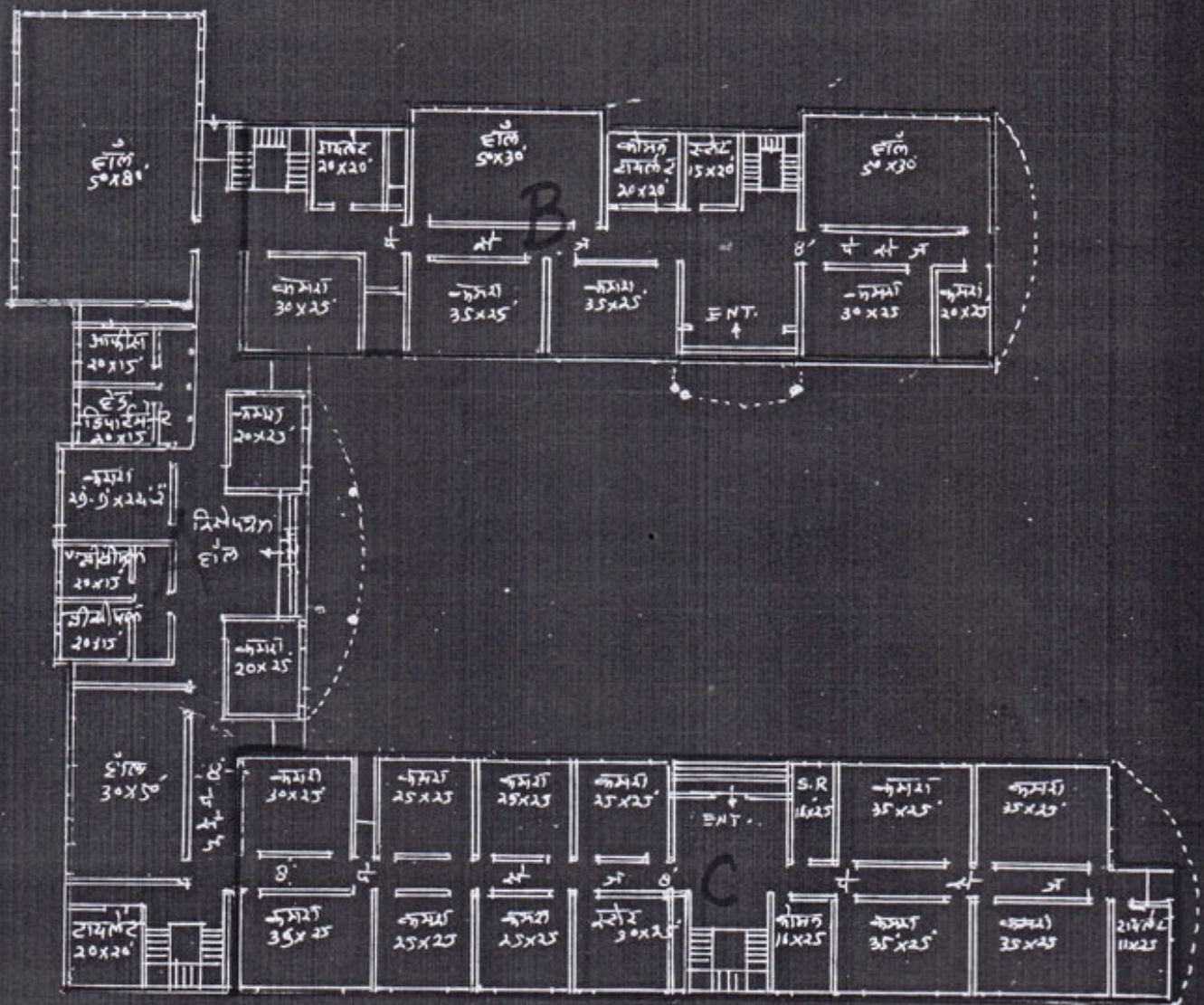
A माफ - आचार्य महाराज का स्वीकृत प्रमाणित नक्शा
 B - आचार्य बुलंदी मोहन शिखा देव प्रसाद
 C - आचार्य काठू कल्याण शर्मा विद्यालय प्रमुख
 आचार्य देव प्रसाद
 आचार्य देव प्रसाद
 आचार्य देव प्रसाद



नवशांख नं. 504 की भूमि 130' x 10' मिटर का

अं. सं. 7601-80 का सीट लिटरअं होया का

जैन विश्व भारती इंस्टीट्यूट लाडनू (ग्रांड फ्लोर)



- मार्क -
- आचार्य महा प्रज्ञा केन्द्रीय शैक्षणिक भवन
 - आचार्य बुलसी महिला शिक्षा केन्द्र भवन
 - आचार्य चालू कन्दा महाविद्यालय भवन

08/2/20
सहायक अभियंता
सा.वि. उपखण्ड
लाडनू

खिलजी
महेश नवीश